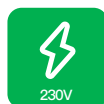




HES系列

光伏储能混合逆变器

HES4855S100-H



230V



48V



5.5kW



500V



IP65

/ 高效发电

- 先进的MPPT技术（拥有国家发明专利），效率高达99.9%
- 单路最大22A输入电流，完美适配大功率组件

/ 用户友好

- 符合现代美学的工业设计外观
- 安装便捷，简单易用

/ 光储一体

- 支持多种电池类型，更有最大100A充电电流
- 支持锂电池BMS通信

/ 稳定可靠

- SPWM调制技术输出高质量纯正弦波
- IP65防护等级允许室外安装,并具有更低故障率

/ 安全防护

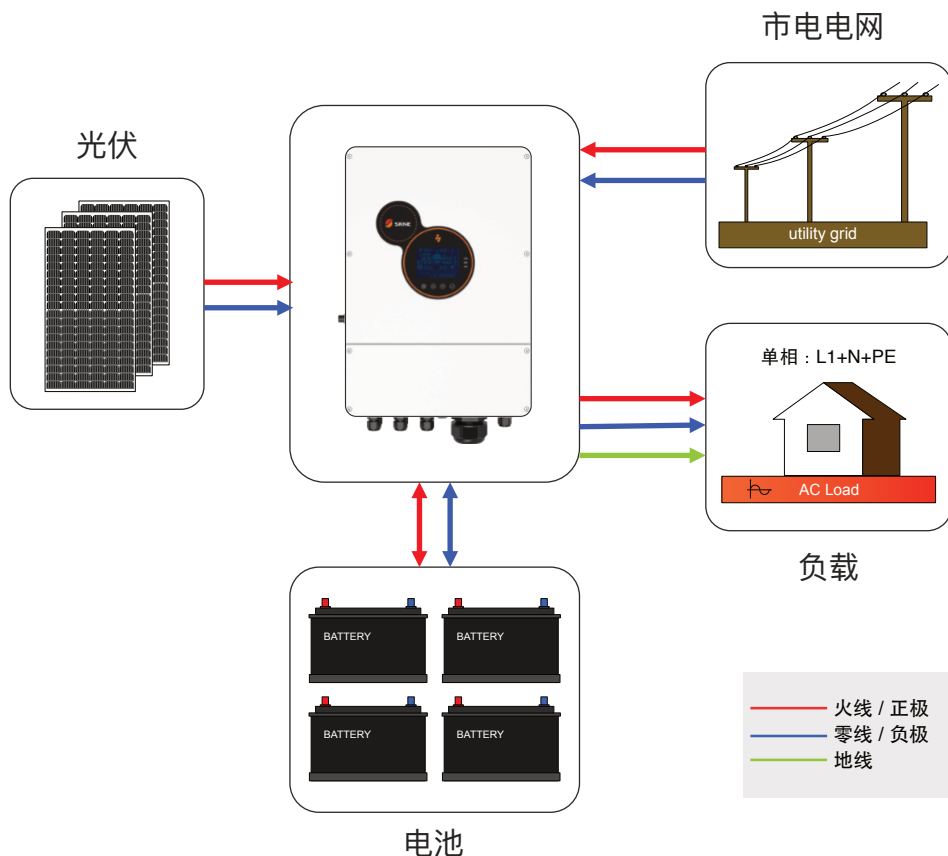
- 具备从硬件到软件端360度的安全防护
- 通过欧盟、北美安规认证

/ 智能管理

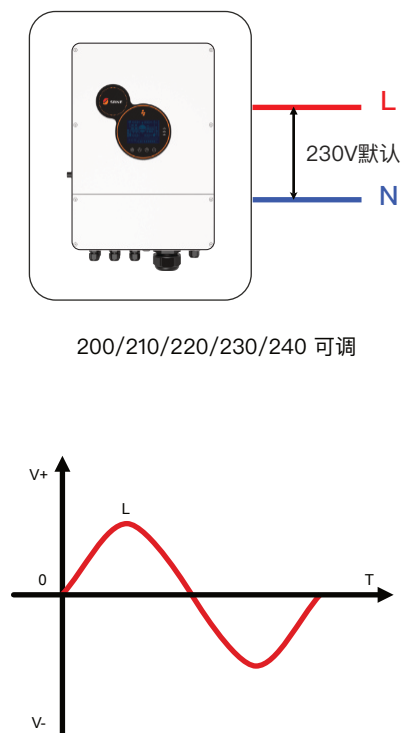
- 独有锂电池BMS双激活功能
- 具备分时充放电功能，可利用峰谷电价节省电费

型号	HES485S100-H-H	可设置
逆变输出		
额定输出功率	5,500W	
最大峰值功率	11,000W	
额定输出电压	230Vac (单相 L+N+PE)	Y
带载电机能力	4HP	
额定频率	50/60Hz	Y
输出波形	纯正弦波	
切换时间	10ms (典型值)	
可并机数量	/	
电池		
电池类型	铅酸电池 / 锂离子电池 / 用户自定义	Y
额定电池电压	48V	
电压范围	40~60Vdc	Y
最大光伏充电电流	100A	Y
最大市电/发电机充电电流	60A	Y
最大混合充电电流	100A	Y
光伏输入		
MPPT路数	1	
最大输入功率	6,000W	
最大输入电流	22A	
最大开路电压	500Vdc	
MPPT工作电压范围	120~450Vdc	
市电/发电机 输入		
输入电压范围	UPS模式: 170~280Vac; APL模式: 90~280Vac	Y
输入频率范围	50/60Hz	
旁路过载电流	40A	
效率		
MPPT追踪效率	99.9%	
电池逆变效率	>90%	
基本参数		
尺寸	556*345*182mm	
重量	20	
防护等级	IP65	
环境温度	-25~55°C, >45°C降额运行	
湿度范围	0~100%	
冷却方式	内置风扇	
质保时间	5年	
通信		
内置接口	RS485/CAN/USB/干接点	Y
外接模块 (选配)	Wi-Fi / GPRS	Y
认证		
安规	IEC62109	
EMC	EN61000,FCC part 15	

系统连接示意图

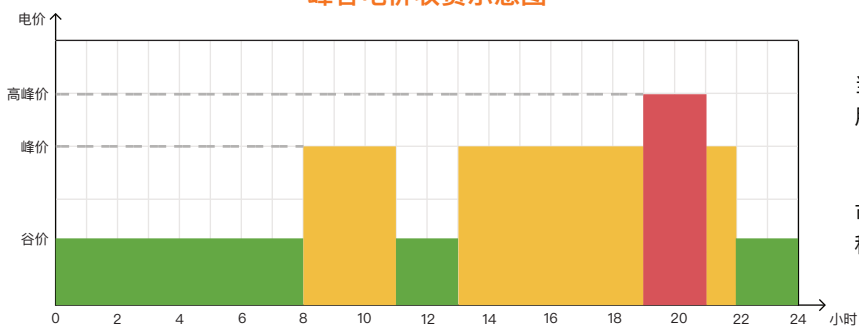


交流输出电压范围



分时充放电功能

峰谷电价收费示意图



HES系列机型具备分时段充放电功能，用户可以根据当地峰谷电价收费情况，设置不同的充放电时段，合理利用市电与光伏能量。

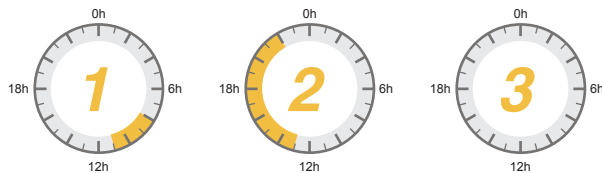
在市电价格昂贵的时候，优先使用电池逆变带载；在市电价格便宜的时候，优先使用市电进行带载或充电，这种方式能够最大程度帮助用户节约用电成本

分时段市电充电/带载功能



拥有3个可定义设置的时段，用户可以在00:00~23:59范围内自由设置市电充电/带载时段，在用户设置的时间段内，若有光伏能量输出，将会优先利用光伏能量，若无光伏能量输出或者光伏能量不足时，将会启用市电作为补充。

分时段电池放电功能



拥有3个可定义设置的时段，用户可以在00:00~23:59范围内自由设置电池放电时段，在用户设置的时间段内，逆变器将优先进行电池逆变来带载，若电池电量不足，逆变器将会自动切换至市电，确保负载稳定运行。